



# PRÉSENTATION DE LA SPÉCIALITÉ

## **PHYSIQUE CHIMIE**



## Horaires en 1ère

2 h de cours

2 h de TP

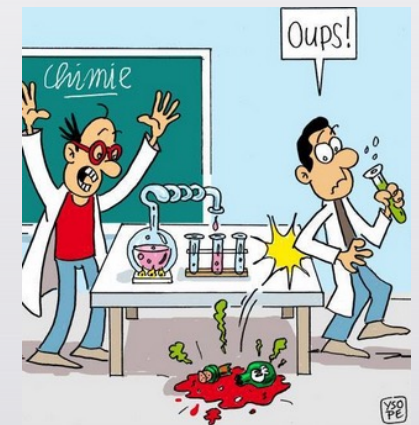
---

# Un enseignement basé sur l'expérimentation

Des contenus indispensables à la poursuite  
d'étude dans l'enseignement supérieur !

## Compétences à développer :

- observer
- expérimenter
- modéliser
- analyser
- argumenter ...





# Thèmes en 1ere

## PHYSIQUE

Mouvement et interactions

Energie: conversions et transferts

Ondes et signaux

## CHIMIE

Constitution et transformation de la matière

////////////////////

**Quelques exemples  
d'application  
du programme de  
spécialité Physique  
Chimie**



Spectrophotométrie:  
concentration d'un  
colorant

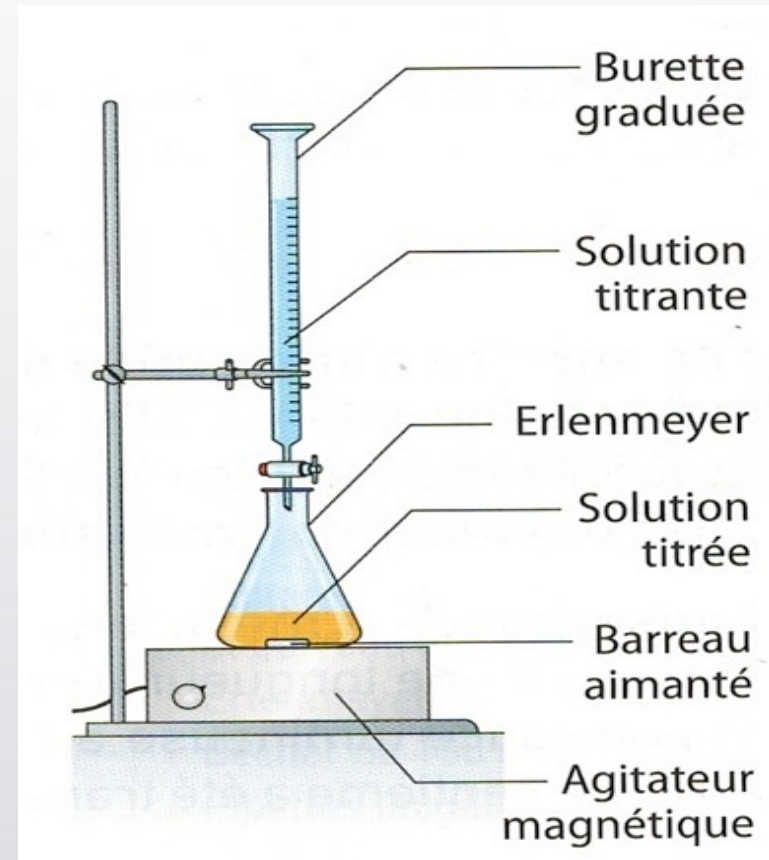


# OXYDO-REDUCTION

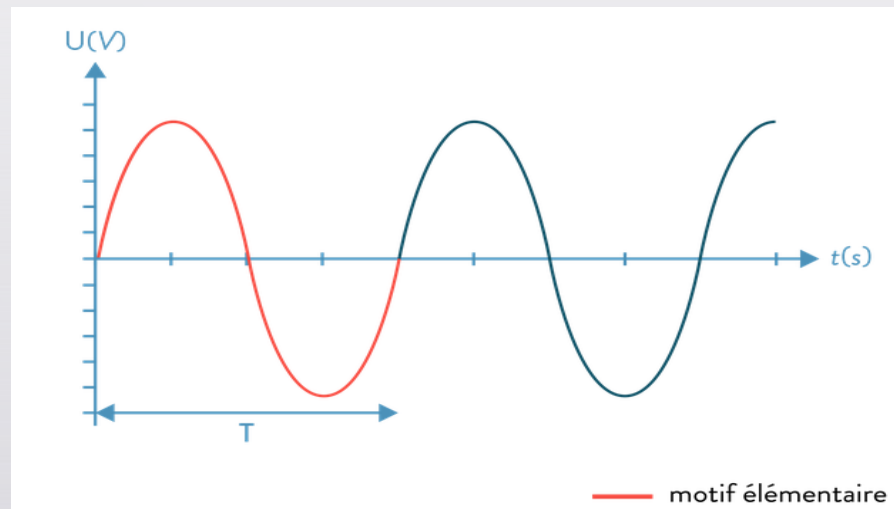


ARBRE DE DIANE

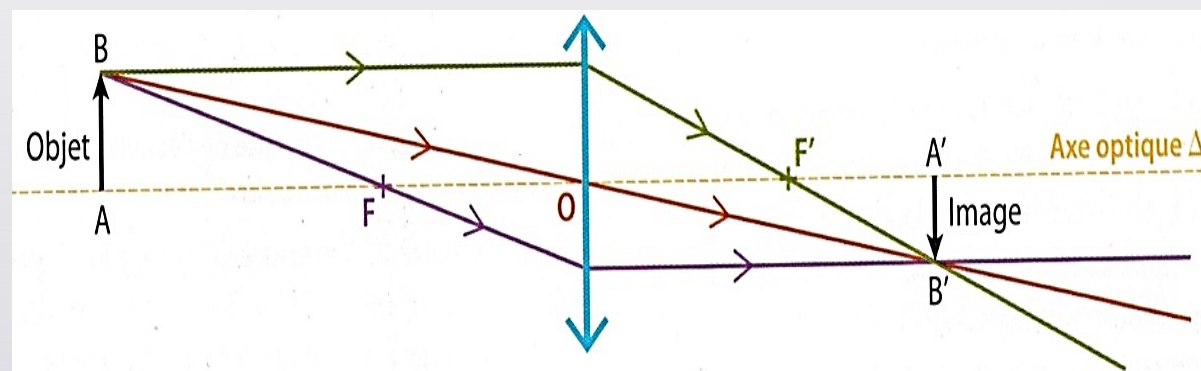
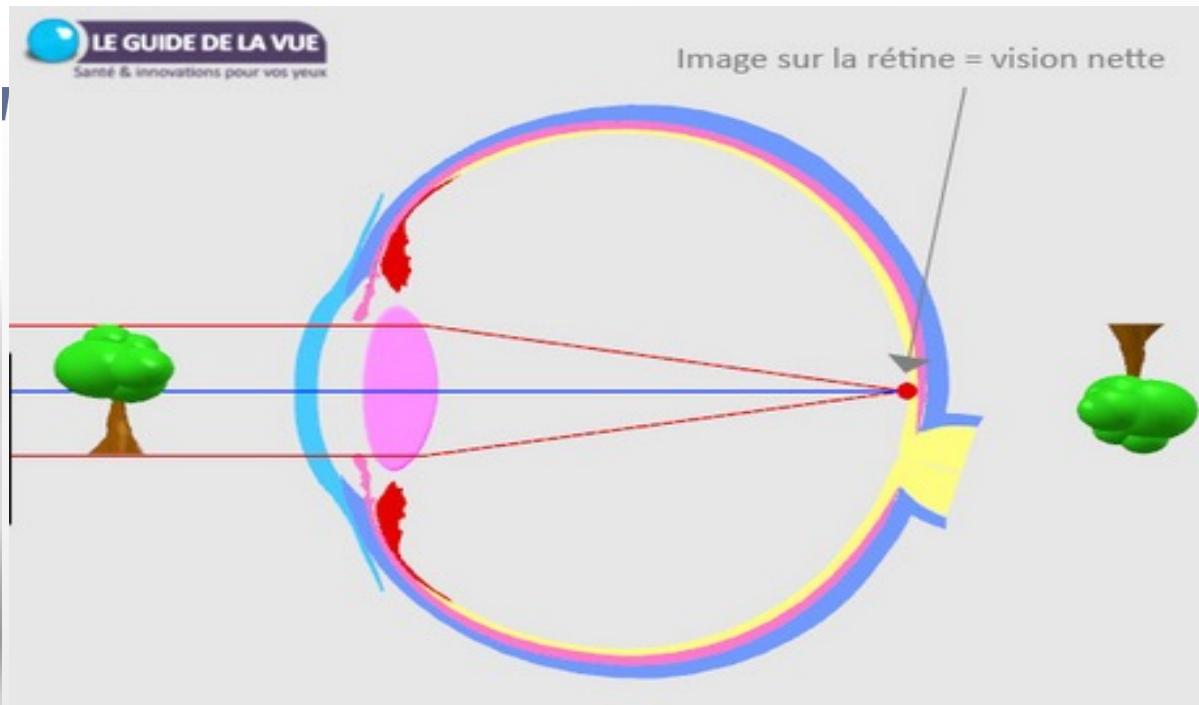
# DOSAGE



# ONDES ET SIGNAUX







vision et images



POURQUOI CHOISIR LA SPÉCIALITÉ

PHYSIQUE-CHIMIE EN PREMIÈRE GÉNÉRALE ?





- La spécialité physique et chimie est au cœur de l'activité humaine (terrestre, spatiale, médicale)
- Elle est présente dans une grande majorité de métiers qui s'y rattachent

## Ingénieurs:

- mécanique
- audiovisuel
- chimiste
- Aéronautique
- Etc...



## Autres:

- Coach sportif
- Médecin
- Sage femme
- Kinésithérapeute
- Pilote de chasse
- Policier scientifique
- Chercheur
- Etc...



La spécialité physique et chimie est obligatoire dans certaines formations supérieures ( école prépa, PAS ou LAS, IUT ....)

////////////////////////////////////

## Les différentes formations dans l'enseignement supérieur qui intègrent les SPC comme matière principale

<b>BUT</b>	<b>Bachelors Universitaire de Technologie</b>	<b><u>Exemples:</u></b> Mesures physiques, Génie biologique Hygiène sécurité et environnement Matériaux Mécanique Chimie
<b>BTS</b>	<b>Brevet de Technicien Supérieur</b>	<b><u>Exemples:</u></b> Bio analyse et contrôle Infographie Audiovisuel



# Les différentes formations dans l'enseignement supérieur

<b>Classe préparatoire aux grandes écoles</b>	CPGE
Ecoles d'ingénieurs	ENISE (Ecole nationale des ingénieurs de Saint-Etienne) ECOLE DES MINES TELECOM ARCHITECTURE
Première Année Commune aux Etudes de la Santé	PAS (Parcours Accès Santé) ou LAS (Licence Accès Santé)
Sciences et techniques des activités physiques et sportives	STAPS
Faculté des sciences et techniques	Licence, Master