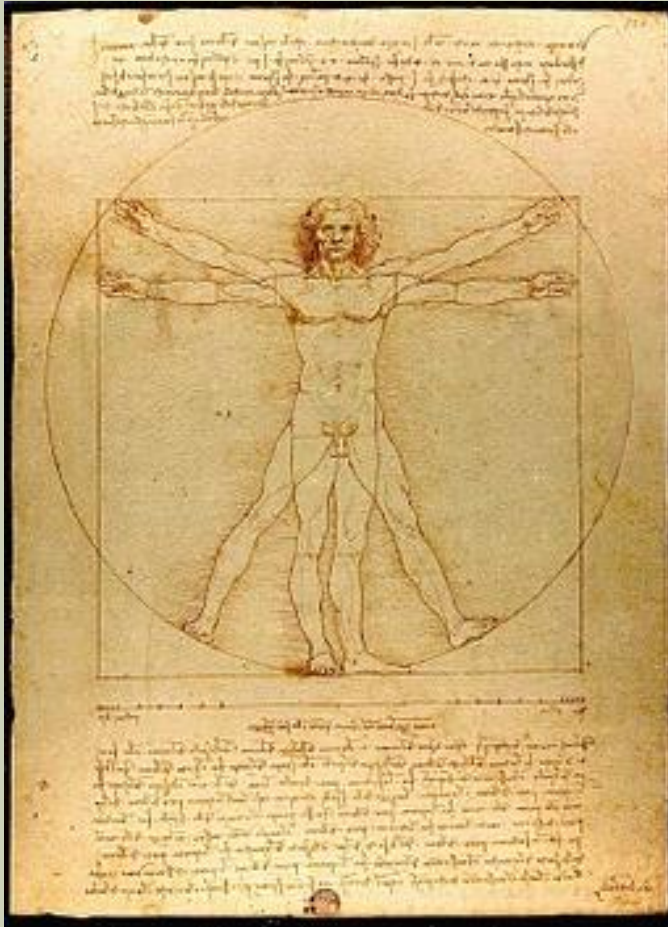


HUMANITÉS, LITTÉRATURE ET PHILOSOPHIE



Présentation
de la
spécialité

QU'EST-CE QUE LES « HUMANITÉS » ?



” Les humanités s’intéressent à la construction de l’homme à travers l’histoire en tant qu’individu.

” Elles cherchent à expliquer des phénomènes socio-culturels en questionnant l’influence des autres et de l’environnement sur nos actions et nos comportements.

” L’étude de la production littéraire, artistiques, mais aussi scientifiques et philosophique permet de répondre à ces questions.

UNE SPÉCIALITÉ RÉUNISSANT DEUX DISCIPLINES

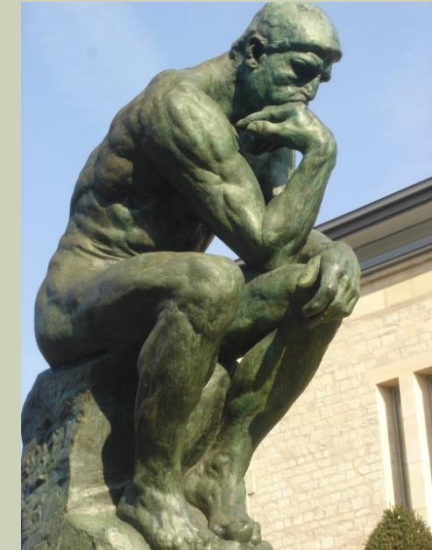


Littérature et Philosophie

Deux enseignants qui se complètent :

” 2h / 2h en première

” 3h / 3h en terminale



” Les lettres donnent une vue d'ensemble sur l'activité intellectuelle des différentes époques par l'étude des textes mais aussi des autres productions (artistiques, scientifiques...) qui constituent la culture.

” La philosophie questionne cette culture dans une analyse critique qui permet d'engager une réflexion sur des problèmes de société : politiques, éthiques, existentiels...

ÊTRE CURIeux



INTERROGER, DOUTER, DISCUTER



Ceci n'est pas une pipe.

AVOIR DU PLAISIR À LIRE ET À DÉCOUVRIR DES TEXTES



CE QUE LA SPÉCIALITÉ APPORTE....

- Culture générale
- Compétences en écriture et lecture (pour toute formation)
- Esprit critique
- Compréhension du monde et de ses origines
- Apprendre à débattre sur des problèmes contemporains
- Renforcement du français et préparation à la philosophie

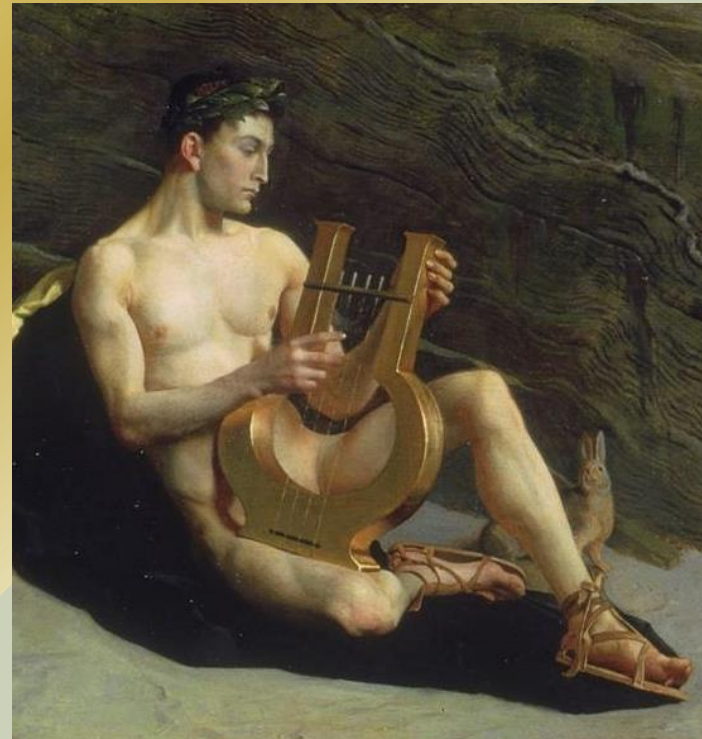
Les pouvoirs de la parole

Période de référence : Antiquité, Moyen Âge

L'art de la parole

L'autorité de la parole

Les séductions de la parole



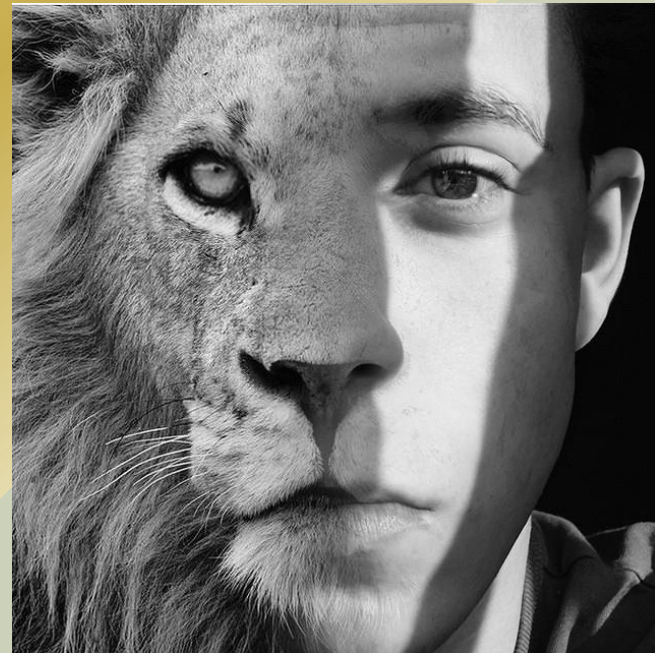
Les représentations du monde

Période de référence : Renaissance, Âge classique, Lumières

Découverte du monde et
rencontre des cultures

Décrire, figurer, imaginer

L'homme et l'animal



La recherche de soi

Période de référence : Des Lumières au début du XX^e siècle

Education, transmission et
émancipation

Les expressions de la
sensibilité

Les métamorphoses du
moi



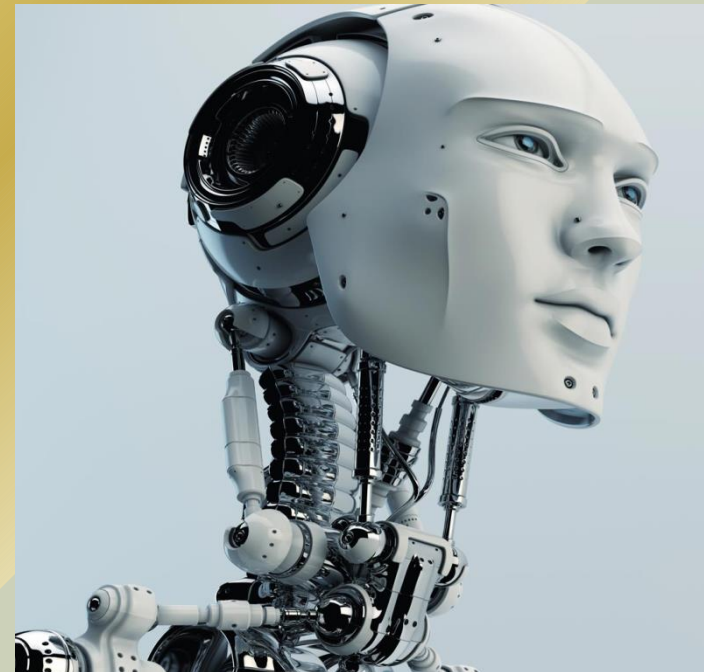
Expériences contemporaines

Période de référence : XX^e – XXI^e siècles

Création, continuités et
ruptures

Individu et communication

L'humain et l'inhumain



QUELLES ORIENTATIONS POSSIBLES ?

Orientation « Lettres, langues et communication »

Spécialités : HLP + Histoire-géographie & Science politiques + Langues, littérature et culture étrangère

Débouchés : Profil littéraire et linguistique, classes préparatoires, études en communication, université et enseignement.

Orientation « Sciences humaines »

Spécialités : HLP + Histoire-Géographie & sciences politiques + SES

Débouchés : Profil sciences humaines très ouvert, classes préparatoires, écoles de commerce, université (histoire, géographie, sociologie, psychologie, philosophie...).

Orientation « Droit et sciences politiques »

Spécialités : HLP + Histoire-géographie & Science politiques + Langues, littérature et culture étrangère OU SES

Débouchés : Profil culturel axé sur l'analyse, classes préparatoires, concours sciences po, université (droit).

Parcours « Généraliste »

Spécialités : HLP + Histoire-géographie - Sciences politiques + Mathématiques

Débouchés : Profil généraliste qui permet de rester dans un cursus ouvert, classes préparatoires, université et écoles de commerces, enseignement (Professeur des écoles).